



Администрация Пермского муниципального округа Пермского края
Комитет имущественных отношений

РАСПОРЯЖЕНИЕ

07.06.2024

№ 1677

Об установлении публичного сервитута на часть земельных участков

В соответствии со ст. 23, гл. V.7 Земельного кодекса Российской Федерации, Федеральным законом от 25.10.2001 № 137-ФЗ «О введении в действие Земельного кодекса Российской Федерации», пп. 3.2.5 п. 3.2 разд. 3 Положения о комитете имущественных отношений администрации Пермского муниципального округа, утвержденного решением Думы Пермского муниципального округа Пермского края от 29.11.2022 № 48, на основании ходатайства общества с ограниченной ответственностью «ЛУКОЙЛ-ПЕРМЬ» (ИНН 5902201970, ОГРН 1035900103997) (далее - ООО «ЛУКОЙЛ-ПЕРМЬ») от 21.05.2024 № 6619:

1. Установить в интересах ООО «ЛУКОЙЛ-ПЕРМЬ» публичный сервитут общей площадью 166849 кв.м на часть земельных участков:

- с кадастровым номером 59:32:0000000:95 (166432 кв.м), расположенный по адресу: Пермский край, Пермский район, Лобановское с/п, земли ПНИИСХ;

- с кадастровым номером 59:32:3960006:5651 (1 кв.м) (входит в состав единого землепользования с кадастровым номером 59:32:0000000:320), расположенный по адресу: Пермский край, Пермский район;

- в кадастровом квартале 59:32:3960006 (416 кв.м).

Цель: Реконструкции участка (части) инженерного сооружения, являющегося линейным объектом (Реконструкция нефтепровода товарной нефти Кыласово - ПНОС г. Пермь (ПК409-ПК519)).

Срок: 3 года.

2. Утвердить границы публичного сервитута земельного участка, указанного в п. 1 настоящего распоряжения, согласно прилагаемой схеме расположения границ публичного сервитута.

3. Срок, в течение которого использование указанного в п. 1 настоящего распоряжения земельного участка в соответствии с их разрешенным использованием будет невозможно или существенно затруднено в связи с осуществлением сервитута – 3 (три) года для строительства.

4. Порядок установления зон с особыми условиями использования территорий и содержание ограничений прав на земельные участки в границах таких зон установлен Правилами охраны магистральных трубопроводов, утвержденными Постановлением Госгортехнадзора России от 22.04.1992 № 9.

5. Плата за публичный сервитут устанавливается в соответствии с Федеральным законом от 29.07.1998 № 135-ФЗ (ред. от 19.12.2022) «Об оценочной деятельности в Российской Федерации» и методическими рекомендациями, утверждёнными приказом Минэкономразвития России от 04.06.2019 № 321, а также в приложении № 3 к настоящему распоряжению.

6. Комитету имущественных отношений администрации Пермского муниципального округа в течение 5 рабочих дней со дня подписания настоящего распоряжения:

6.1. направить настоящее распоряжение в Управление Федеральной службы государственной регистрации, кадастра и картографии по Пермскому краю;

6.2. направить настоящее распоряжение в ООО «ЛУКОЙЛ-ПЕРМЬ»;

6.3. разместить настоящее распоряжение на официальном сайте Пермского муниципального округа в информационно-телекоммуникационной сети «Интернет» (www.permokrug.ru).

7. ООО «ЛУКОЙЛ-ПЕРМЬ» привести земельные участки в состояние пригодное для использования в соответствии с разрешенным использованием в срок не позднее 3 (трех) месяцев после завершения строительства или эксплуатации инженерного сооружения, для размещения которого был установлен публичный сервитут.

8. Настоящее распоряжение вступает в силу со дня его подписания.

9. Контроль исполнения распоряжения возложить на заместителя председателя комитета М.В. Королеву.

Председатель комитета



Е.А. Демидова

Приложение № 1
к распоряжению
комитета имущественных
отношений администрации
Пермского муниципального округа
от 07.06.2024 № 1677

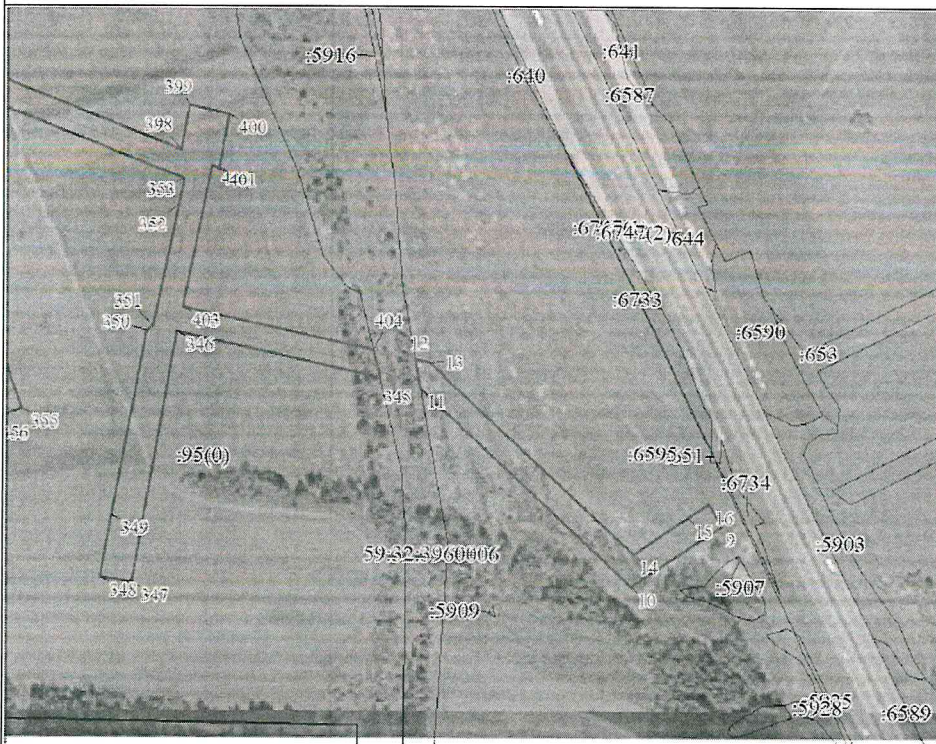
СХЕМА РАСПОЛОЖЕНИЯ ГРАНИЦ ПУБЛИЧНОГО СЕРВИТУТА
Реконструкция нефтепровода товарной нефти Кыласово - ПНОС г. Пермь (ПК409-ПК519)



Масштаб 1:25000

Используемые условные знаки и обозначения:

	Характерная точка границы объекта
	Надписи номеров характерных точек границы объекта
	Граница объекта 59:32:0000000:95 – 166432 кв.м.,
	Граница объекта 59:32:3960006 – 416 кв.м.
	Граница объекта 59:32:3960006:5651 - 1 кв.м.
	Граница территориальной зоны
	Обозначение границы территориальной зоны
	Часть границы, сведения ЕИРН о которой позволяют однозначно определить ее положение на местности
	Надписи кадастрового номера земельного участка
	Граница кадастрового квартала



Масштаб 1:5000

Используемые условные знаки и обозначения:

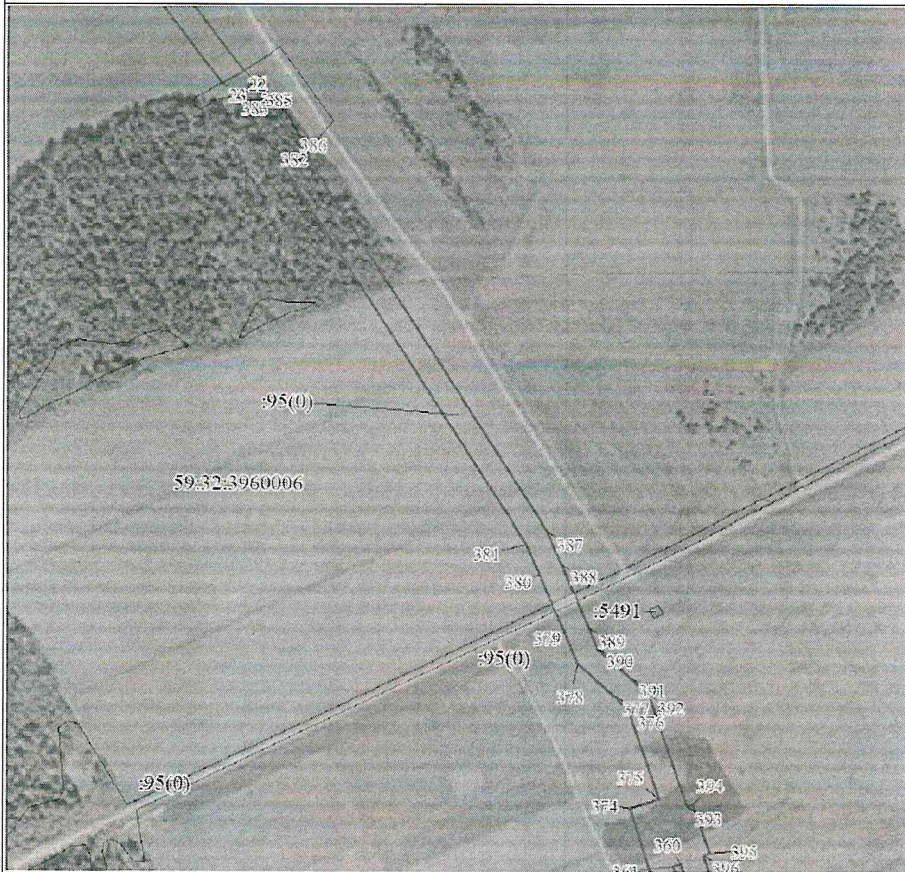
Условные обозначения представлены на листе 1



Масштаб 1:5000

Используемые условные знаки и обозначения:

Условные обозначения представлены на листе 1



Масштаб 1:5000

Используемые условные знаки и обозначения:

Условные обозначения представлены на листе 1



Масштаб 1:5000

Используемые условные знаки и обозначения:

Условные обозначения представлены на листе 1



Масштаб 1:5000

Используемые условные знаки и обозначения:

Условные обозначения представлены на листе 1



Масштаб 1:2000

Используемые условные знаки и обозначения:

Условные обозначения представлены на листе 1



Масштаб 1:2500

Используемые условные знаки и обозначения:

Условные обозначения представлены на листе 1

Приложение № 2
к распоряжению
комитета имущественных
отношений администрации
Пермского муниципального округа
от 07.06.2024 № 1677

ОПИСАНИЕ МЕСТОПОЛОЖЕНИЯ ГРАНИЦ ПУБЛИЧНОГО СЕРВИТУТА

Сведения о характерных точках (частей) границы объекта					
Обозначение характерных точек части границы	Координаты, м		Метод определения координат характерной точки	Средняя квадратическая погрешность положения характерной точки (Мк), м	Описание обозначения точки на местности (при наличии)
	X	Y			
1	2	3	4	5	6
Часть № 1					
97	499961.38	2233249.87	Метод спутниковых геодезических измерений	0.1	-
98	499929.06	2233268.85	Метод спутниковых геодезических измерений	0.1	-
99	499934.46	2233262.79	Метод спутниковых геодезических измерений	0.1	-
100	499936.70	2233260.35	Метод спутниковых геодезических измерений	0.1	-
101	499940.22	2233256.75	Метод спутниковых геодезических измерений	0.1	-
102	499941.47	2233255.74	Метод спутниковых геодезических измерений	0.1	-
103	499942.97	2233254.73	Метод спутниковых геодезических измерений	0.1	-
104	499946.00	2233253.05	Метод спутниковых геодезических измерений	0.1	-
105	499950.29	2233250.71	Метод спутниковых геодезических измерений	0.1	-
106	499952.17	2233249.60	Метод спутниковых геодезических измерений	0.1	-
107	499956.25	2233247.40	Метод спутниковых геодезических измерений	0.1	-
108	499957.39	2233246.56	Метод спутниковых геодезических измерений	0.1	-
109	499958.33	2233245.92	Метод спутниковых геодезических измерений	0.1	-
110	499959.92	2233244.63	Метод спутниковых геодезических измерений	0.1	-
111	499960.65	2233243.92	Метод спутниковых геодезических измерений	0.1	-
112	499963.95	2233239.95	Метод спутниковых геодезических измерений	0.1	-
113	499967.18	2233235.76	Метод спутниковых геодезических измерений	0.1	-
114	499969.76	2233232.65	Метод спутниковых геодезических измерений	0.1	-

			измерений		
115	499971.17	2233231.27	Метод спутниковых геодезических измерений	0.1	-
116	499972.18	2233230.60	Метод спутниковых геодезических измерений	0.1	-
117	499973.15	2233230.56	Метод спутниковых геодезических измерений	0.1	-
118	499973.93	2233230.81	Метод спутниковых геодезических измерений	0.1	-
119	499974.80	2233231.29	Метод спутниковых геодезических измерений	0.1	-
120	499976.00	2233232.17	Метод спутниковых геодезических измерений	0.1	-
97	499961.38	2233249.87	Метод спутниковых геодезических измерений	0.1	-
Часть №2					
1	498958.39	2233523.18	Метод спутниковых геодезических измерений	0.1	-
2	498899.91	2233440.54	Метод спутниковых геодезических измерений	0.1	-
3	498925.13	2233422.31	Метод спутниковых геодезических измерений	0.1	-
4	498970.64	2233486.68	Метод спутниковых геодезических измерений	0.1	-
5	498997.63	2233525.90	Метод спутниковых геодезических измерений	0.1	-
6	498970.00	2233534.53	Метод спутниковых геодезических измерений	0.1	-
7	498966.48	2233531.97	Метод спутниковых геодезических измерений	0.1	-
8	498963.11	2233520.96	Метод спутниковых геодезических измерений	0.1	-
1	498958.39	2233523.18	Метод спутниковых геодезических измерений	0.1	-
Часть №3					
17	498984.15	2234103.64	Метод спутниковых геодезических измерений	0.1	-
18	498924.15	2234103.64	Метод спутниковых	0.1	-
			геодезических измерений		
19	498924.15	2234085.79	Метод спутниковых геодезических измерений	0.1	-
20	498818.40	2233897.60	Метод спутниковых геодезических измерений	0.1	-
21	498586.10	2234082.93	Метод спутниковых геодезических измерений	0.1	-
22	498585.20	2234081.52	Метод спутниковых геодезических измерений	0.1	-
23	498574.94	2234061.13	Метод спутниковых геодезических измерений	0.1	-
24	498864.99	2233829.72	Метод спутниковых геодезических измерений	0.1	-
25	498977.67	2233705.10	Метод спутниковых геодезических измерений	0.1	-
26	499049.00	2233651.23	Метод спутниковых геодезических измерений	0.1	-
27	498981.85	2233556.33	Метод спутниковых геодезических измерений	0.1	-
28	499006.90	2233539.37	Метод спутниковых геодезических измерений	0.1	-
29	499069.24	2233629.97	Метод спутниковых геодезических измерений	0.1	-
30	499067.94	2233636.92	Метод спутниковых геодезических измерений	0.1	-
31	499210.23	2233827.67	Метод спутниковых геодезических измерений	0.1	-
32	499215.61	2233834.87	Метод спутниковых геодезических измерений	0.1	-
33	499222.07	2233830.29	Метод спутниковых геодезических измерений	0.1	-
34	499232.92	2233844.97	Метод спутниковых геодезических измерений	0.1	-
35	499273.60	2233836.25	Метод спутниковых геодезических измерений	0.1	-
36	499365.70	2233816.53	Метод спутниковых геодезических измерений	0.1	-

37	499456.46	2233747.64	Метод спутниковых геодезических измерений	0.1	-
38	499506.36	2233712.44	Метод спутниковых геодезических измерений	0.1	-
39	499514.60	2233664.71	Метод спутниковых геодезических измерений	0.1	-
40	499637.39	2233631.27	Метод спутниковых геодезических измерений	0.1	-
41	499641.91	2233576.98	Метод спутниковых геодезических измерений	0.1	-
42	499627.29	2233575.88	Метод спутниковых геодезических измерений	0.1	-
43	499630.95	2233516.17	Метод спутниковых геодезических измерений	0.1	-
44	499679.89	2233519.40	Метод спутниковых геодезических измерений	0.1	-
45	499678.99	2233538.87	Метод спутниковых геодезических измерений	0.1	-
46	499729.47	2233506.25	Метод спутниковых геодезических измерений	0.1	-
47	499797.08	2233467.60	Метод спутниковых геодезических измерений	0.1	-
48	499814.63	2233452.94	Метод спутниковых геодезических измерений	0.1	-
49	499926.70	2233373.10	Метод спутниковых геодезических измерений	0.1	-
50	499903.06	2233310.06	Метод спутниковых геодезических измерений	0.1	-
51	499903.54	2233308.33	Метод спутниковых геодезических измерений	0.1	-
52	499904.92	2233304.81	Метод спутниковых геодезических измерений	0.1	-
53	499906.48	2233301.35	Метод спутниковых геодезических измерений	0.1	-
54	499907.89	2233298.53	Метод спутниковых геодезических измерений	0.1	-
55	499909.09	2233296.79	Метод спутниковых геодезических измерений	0.1	-
			измерений		
56	499909.74	2233296.12	Метод спутниковых геодезических измерений	0.1	-
57	499910.37	2233295.79	Метод спутниковых геодезических измерений	0.1	-
58	499910.98	2233295.73	Метод спутниковых геодезических измерений	0.1	-
59	499912.03	2233295.78	Метод спутниковых геодезических измерений	0.1	-
60	499912.73	2233295.62	Метод спутниковых геодезических измерений	0.1	-
61	499913.03	2233295.52	Метод спутниковых геодезических измерений	0.1	-
62	499913.33	2233294.94	Метод спутниковых геодезических измерений	0.1	-
63	499913.56	2233294.17	Метод спутниковых геодезических измерений	0.1	-
64	499913.97	2233292.37	Метод спутниковых геодезических измерений	0.1	-
65	499914.41	2233291.00	Метод спутниковых геодезических измерений	0.1	-
66	499915.13	2233289.70	Метод спутниковых геодезических измерений	0.1	-
67	499916.84	2233287.01	Метод спутниковых геодезических измерений	0.1	-
68	499918.32	2233284.91	Метод спутниковых геодезических измерений	0.1	-
69	499918.96	2233284.10	Метод спутниковых геодезических измерений	0.1	-
70	499955.65	2233381.94	Метод спутниковых геодезических измерений	0.1	-
71	499829.31	2233471.95	Метод спутниковых геодезических измерений	0.1	-
72	499810.88	2233487.42	Метод спутниковых геодезических измерений	0.1	-
73	499741.95	2233526.75	Метод спутниковых геодезических измерений	0.1	-

74	499666.10	2233575.79	Метод спутниковых геодезических измерений	0.1	-
75	499661.56	2233630.25	Метод спутниковых геодезических измерений	0.1	-
76	499667.56	2233630.75	Метод спутниковых геодезических измерений	0.1	-
77	499659.96	2233721.86	Метод спутниковых геодезических измерений	0.1	-
78	499620.10	2233718.65	Метод спутниковых геодезических измерений	0.1	-
79	499625.03	2233639.50	Метод спутниковых геодезических измерений	0.1	-
80	499535.65	2233683.85	Метод спутниковых геодезических измерений	0.1	-
81	499528.31	2233726.32	Метод спутниковых геодезических измерений	0.1	-
82	499470.63	2233767.01	Метод спутниковых геодезических измерений	0.1	-
83	499375.95	2233838.87	Метод спутниковых геодезических измерений	0.1	-
84	499293.77	2233856.48	Метод спутниковых геодезических измерений	0.1	-
85	499248.58	2233866.15	Метод спутниковых геодезических измерений	0.1	-
86	499251.94	2233870.69	Метод спутниковых геодезических измерений	0.1	-
87	499219.18	2233893.47	Метод спутниковых геодезических измерений	0.1	-
88	499190.15	2233852.92	Метод спутниковых геодезических измерений	0.1	-
89	499196.02	2233848.76	Метод спутниковых геодезических измерений	0.1	-
90	499190.99	2233842.02	Метод спутниковых геодезических измерений	0.1	-
91	499063.14	2233870.62	Метод спутниковых геодезических измерений	0.1	-
92	498993.80	2233723.00	Метод спутниковых геодезических измерений	0.1	-
			измерений		
93	498881.63	2233847.15	Метод спутниковых геодезических измерений	0.1	-
94	498823.94	2233893.17	Метод спутниковых геодезических измерений	0.1	-
95	498830.97	2234083.64	Метод спутниковых геодезических измерений	0.1	-
96	498884.15	2234083.64	Метод спутниковых геодезических измерений	0.1	-
17	498884.15	2234103.64	Метод спутниковых геодезических измерений	0.1	-
Часть N 4					
139	500049.35	2233161.89	Метод спутниковых геодезических измерений	0.1	-
140	500032.58	2233173.90	Метод спутниковых геодезических измерений	0.1	-
141	500035.90	2233168.52	Метод спутниковых геодезических измерений	0.1	-
142	500036.74	2233167.26	Метод спутниковых геодезических измерений	0.1	-
143	500037.68	2233166.10	Метод спутниковых геодезических измерений	0.1	-
144	500038.87	2233164.79	Метод спутниковых геодезических измерений	0.1	-
145	500041.22	2233162.50	Метод спутниковых геодезических измерений	0.1	-
146	500042.58	2233161.35	Метод спутниковых геодезических измерений	0.1	-
147	500043.12	2233161.02	Метод спутниковых геодезических измерений	0.1	-
148	500043.69	2233160.87	Метод спутниковых геодезических измерений	0.1	-
149	500044.62	2233160.85	Метод спутниковых геодезических измерений	0.1	-
150	500046.21	2233161.15	Метод спутниковых геодезических измерений	0.1	-
151	500047.65	2233161.46	Метод спутниковых геодезических измерений	0.1	-

			измерений		
159	500049.35	2233161.89	Метод спутниковых геодезических измерений	0.1	-
Часть N 5					
121	499896.74	2233293.19	Метод спутниковых геодезических измерений	0.1	-
122	499897.66	2233293.15	Метод спутниковых геодезических измерений	0.1	-
123	499900.87	2233293.14	Метод спутниковых геодезических измерений	0.1	-
124	499903.14	2233293.22	Метод спутниковых геодезических измерений	0.1	-
125	499905.77	2233293.41	Метод спутниковых геодезических измерений	0.1	-
126	499906.55	2233293.69	Метод спутниковых геодезических измерений	0.1	-
127	499907.10	2233294.02	Метод спутниковых геодезических измерений	0.1	-
128	499907.57	2233294.40	Метод спутниковых геодезических измерений	0.1	-
129	499907.93	2233294.83	Метод спутниковых геодезических измерений	0.1	-
130	499908.11	2233295.22	Метод спутниковых геодезических измерений	0.1	-
131	499908.05	2233295.55	Метод спутниковых геодезических измерений	0.1	-
132	499907.71	2233295.94	Метод спутниковых геодезических измерений	0.1	-
133	499906.11	2233297.16	Метод спутниковых геодезических измерений	0.1	-
134	499905.42	2233297.75	Метод спутниковых геодезических измерений	0.1	-
135	499904.99	2233298.28	Метод спутниковых геодезических измерений	0.1	-
136	499903.84	2233300.24	Метод спутниковых геодезических измерений	0.1	-
137	499902.32	2233303.19	Метод спутниковых геодезических измерений	0.1	-
			измерений		
138	499901.34	2233305.47	Метод спутниковых геодезических измерений	0.1	-
121	499896.74	2233293.19	Метод спутниковых геодезических измерений	0.1	-
Часть N 6					
181	500034.95	2233142.58	Метод спутниковых геодезических измерений	0.1	-
182	500033.07	2233143.41	Метод спутниковых геодезических измерений	0.1	-
183	500035.26	2233144.42	Метод спутниковых геодезических измерений	0.1	-
184	500035.48	2233145.29	Метод спутниковых геодезических измерений	0.1	-
185	500035.73	2233146.03	Метод спутниковых геодезических измерений	0.1	-
186	500035.87	2233146.35	Метод спутниковых геодезических измерений	0.1	-
187	500036.01	2233146.65	Метод спутниковых геодезических измерений	0.1	-
188	500036.17	2233146.90	Метод спутниковых геодезических измерений	0.1	-
189	500036.36	2233147.15	Метод спутниковых геодезических измерений	0.1	-
190	500036.59	2233147.38	Метод спутниковых геодезических измерений	0.1	-
191	500036.86	2233147.60	Метод спутниковых геодезических измерений	0.1	-
192	500037.16	2233147.83	Метод спутниковых геодезических измерений	0.1	-
193	500037.51	2233148.04	Метод спутниковых геодезических измерений	0.1	-
194	500037.90	2233148.25	Метод спутниковых геодезических измерений	0.1	-
195	500038.34	2233148.46	Метод спутниковых геодезических измерений	0.1	-
196	500039.16	2233148.79	Метод спутниковых геодезических измерений	0.1	-

			измерений		
197	500040.32	2233149.23	Метод спутниковых геодезических измерений	0.1	-
198	500041.55	2233149.68	Метод спутниковых геодезических измерений	0.1	-
199	500042.38	2233150.04	Метод спутниковых геодезических измерений	0.1	-
200	500042.71	2233150.21	Метод спутниковых геодезических измерений	0.1	-
201	500042.99	2233150.38	Метод спутниковых геодезических измерений	0.1	-
202	500043.24	2233150.56	Метод спутниковых геодезических измерений	0.1	-
203	500043.45	2233150.73	Метод спутниковых геодезических измерений	0.1	-
204	500043.62	2233150.92	Метод спутниковых геодезических измерений	0.1	-
205	500043.75	2233151.10	Метод спутниковых геодезических измерений	0.1	-
206	500043.86	2233151.32	Метод спутниковых геодезических измерений	0.1	-
207	500043.94	2233151.57	Метод спутниковых геодезических измерений	0.1	-
208	500044.01	2233151.85	Метод спутниковых геодезических измерений	0.1	-
209	500044.06	2233152.17	Метод спутниковых геодезических измерений	0.1	-
210	500044.08	2233152.51	Метод спутниковых геодезических измерений	0.1	-
211	500044.09	2233152.89	Метод спутниковых геодезических измерений	0.1	-
212	500044.04	2233153.74	Метод спутниковых геодезических измерений	0.1	-
213	500043.96	2233154.42	Метод спутниковых геодезических измерений	0.1	-
214	500043.84	2233155.16	Метод спутниковых геодезических измерений	0.1	-
215	500043.67	2233155.96	Метод спутниковых геодезических измерений	0.1	-
216	500043.47	2233156.82	Метод спутниковых геодезических измерений	0.1	-
217	500043.16	2233157.98	Метод спутниковых геодезических измерений	0.1	-
218	500043.03	2233158.50	Метод спутниковых геодезических измерений	0.1	-
219	500043.01	2233158.75	Метод спутниковых геодезических измерений	0.1	-
220	500043.00	2233158.88	Метод спутниковых геодезических измерений	0.1	-
221	500042.94	2233159.25	Метод спутниковых геодезических измерений	0.1	-
222	500042.87	2233159.42	Метод спутниковых геодезических измерений	0.1	-
223	500042.77	2233159.56	Метод спутниковых геодезических измерений	0.1	-
224	500042.16	2233160.00	Метод спутниковых геодезических измерений	0.1	-
225	500041.10	2233160.75	Метод спутниковых геодезических измерений	0.1	-
226	500039.37	2233162.03	Метод спутниковых геодезических измерений	0.1	-
227	500037.89	2233163.21	Метод спутниковых геодезических измерений	0.1	-
228	500036.99	2233163.99	Метод спутниковых геодезических измерений	0.1	-
229	500036.21	2233164.71	Метод спутниковых геодезических измерений	0.1	-
230	500035.57	2233165.38	Метод спутниковых геодезических измерений	0.1	-
231	500035.06	2233166.00	Метод спутниковых геодезических измерений	0.1	-
232	500034.63	2233166.63	Метод спутниковых геодезических измерений	0.1	-
233	500034.05	2233167.62	Метод спутниковых геодезических измерений	0.1	-

			измерений		
234	500033.25	2233169.00	Метод спутниковых геодезических измерений	0.1	-
235	500032.00	2233171.23	Метод спутниковых геодезических измерений	0.1	-
236	500031.39	2233172.32	Метод спутниковых геодезических измерений	0.1	-
237	500029.63	2233175.46	Метод спутниковых геодезических измерений	0.1	-
238	500029.06	2233176.44	Метод спутниковых геодезических измерений	0.1	-
239	500011.85	2233186.88	Метод спутниковых геодезических измерений	0.1	-
240	499996.54	2233204.95	Метод спутниковых геодезических измерений	0.1	-
241	499997.12	2233205.85	Метод спутниковых геодезических измерений	0.1	-
242	499995.84	2233206.71	Метод спутниковых геодезических измерений	0.1	-
243	499994.70	2233207.52	Метод спутниковых геодезических измерений	0.1	-
244	499993.67	2233208.31	Метод спутниковых геодезических измерений	0.1	-
245	499992.75	2233209.08	Метод спутниковых геодезических измерений	0.1	-
246	499991.92	2233209.83	Метод спутниковых геодезических измерений	0.1	-
247	499991.20	2233210.58	Метод спутниковых геодезических измерений	0.1	-
248	499990.56	2233211.31	Метод спутниковых геодезических измерений	0.1	-
249	499989.98	2233212.10	Метод спутниковых геодезических измерений	0.1	-
250	499989.39	2233213.02	Метод спутниковых геодезических измерений	0.1	-
251	499988.82	2233214.04	Метод спутниковых геодезических измерений	0.1	-
252	499988.25	2233215.17	Метод спутниковых геодезических измерений	0.1	-
253	499987.69	2233216.42	Метод спутниковых геодезических измерений	0.1	-
254	499987.14	2233217.79	Метод спутниковых геодезических измерений	0.1	-
255	499986.60	2233219.25	Метод спутниковых геодезических измерений	0.1	-
256	499986.53	2233219.46	Метод спутниковых геодезических измерений	0.1	-
257	499976.36	2233231.73	Метод спутниковых геодезических измерений	0.1	-
258	499976.02	2233231.44	Метод спутниковых геодезических измерений	0.1	-
259	499975.24	2233230.85	Метод спутниковых геодезических измерений	0.1	-
260	499974.72	2233230.50	Метод спутниковых геодезических измерений	0.1	-
261	499974.23	2233230.21	Метод спутниковых геодезических измерений	0.1	-
262	499973.77	2233229.98	Метод спутниковых геодезических измерений	0.1	-
263	499973.35	2233229.81	Метод спутниковых геодезических измерений	0.1	-
264	499972.95	2233229.71	Метод спутниковых геодезических измерений	0.1	-
265	499972.59	2233229.66	Метод спутниковых геодезических измерений	0.1	-
266	499972.26	2233229.67	Метод спутниковых геодезических измерений	0.1	-
267	499971.95	2233229.75	Метод спутниковых геодезических измерений	0.1	-
268	499971.65	2233229.89	Метод спутниковых геодезических измерений	0.1	-
269	499971.30	2233230.11	Метод спутниковых геодезических измерений	0.1	-
270	499970.91	2233230.41	Метод спутниковых геодезических измерений	0.1	-

			измерений		
271	499970.48	2233230.79	Метод спутниковых геодезических измерений	0.1	-
272	499970.00	2233231.24	Метод спутниковых геодезических измерений	0.1	-
273	499969.48	2233231.78	Метод спутниковых геодезических измерений	0.1	-
274	499968.27	2233233.12	Метод спутниковых геодезических измерений	0.1	-
275	499966.71	2233234.99	Метод спутниковых геодезических измерений	0.1	-
276	499964.49	2233237.76	Метод спутниковых геодезических измерений	0.1	-
277	499963.53	2233238.96	Метод спутниковых геодезических измерений	0.1	-
278	499962.15	2233240.66	Метод спутниковых геодезических измерений	0.1	-
279	499961.09	2233241.92	Метод спутниковых геодезических измерений	0.1	-
280	499960.21	2233242.90	Метод спутниковых геодезических измерений	0.1	-
281	499959.49	2233243.63	Метод спутниковых геодезических измерений	0.1	-
282	499958.74	2233244.30	Метод спутниковых геодезических измерений	0.1	-
283	499957.91	2233245.00	Метод спутниковых геодезических измерений	0.1	-
284	499957.00	2233245.71	Метод спутниковых геодезических измерений	0.1	-
285	499956.01	2233246.43	Метод спутниковых геодезических измерений	0.1	-
286	499954.28	2233247.67	Метод спутниковых геодезических измерений	0.1	-
287	499952.29	2233248.99	Метод спутниковых геодезических измерений	0.1	-
288	499949.53	2233250.73	Метод спутниковых геодезических измерений	0.1	-
289	499949.04	2233251.03	Метод спутниковых геодезических измерений	0.1	-
290	499948.43	2233251.39	Метод спутниковых геодезических измерений	0.1	-
291	499947.76	2233251.75	Метод спутниковых геодезических измерений	0.1	-
292	499947.01	2233252.11	Метод спутниковых геодезических измерений	0.1	-
293	499946.11	2233252.52	Метод спутниковых геодезических измерений	0.1	-
294	499945.29	2233252.87	Метод спутниковых геодезических измерений	0.1	-
295	499944.02	2233253.42	Метод спутниковых геодезических измерений	0.1	-
296	499943.10	2233253.85	Метод спутниковых геодезических измерений	0.1	-
297	499942.29	2233254.27	Метод спутниковых геодезических измерений	0.1	-
298	499941.58	2233254.69	Метод спутниковых геодезических измерений	0.1	-
299	499940.94	2233255.12	Метод спутниковых геодезических измерений	0.1	-
300	499940.36	2233255.56	Метод спутниковых геодезических измерений	0.1	-
301	499939.68	2233256.15	Метод спутниковых геодезических измерений	0.1	-
302	499938.84	2233256.92	Метод спутниковых геодезических измерений	0.1	-
303	499936.60	2233259.08	Метод спутниковых геодезических измерений	0.1	-
304	499934.10	2233261.58	Метод спутниковых геодезических измерений	0.1	-
305	499930.93	2233264.79	Метод спутниковых геодезических измерений	0.1	-
306	499924.51	2233271.59	Метод спутниковых геодезических измерений	0.1	-
307	499924.26	2233271.67	Метод спутниковых геодезических измерений	0.1	-

			измерений		
308	499916.10	2233276.48	Метод спутниковых геодезических измерений	0.1	-
309	499917.24	2233279.50	Метод спутниковых геодезических измерений	0.1	-
310	499916.96	2233279.79	Метод спутниковых геодезических измерений	0.1	-
311	499916.64	2233280.22	Метод спутниковых геодезических измерений	0.1	-
312	499916.14	2233280.92	Метод спутниковых геодезических измерений	0.1	-
313	499914.63	2233283.07	Метод спутниковых геодезических измерений	0.1	-
314	499911.37	2233287.90	Метод спутниковых геодезических измерений	0.1	-
315	499909.60	2233290.56	Метод спутниковых геодезических измерений	0.1	-
316	499909.42	2233290.83	Метод спутниковых геодезических измерений	0.1	-
317	499909.18	2233291.23	Метод спутниковых геодезических измерений	0.1	-
318	499908.90	2233291.82	Метод спутниковых геодезических измерений	0.1	-
319	499908.83	2233291.98	Метод спутниковых геодезических измерений	0.1	-
320	499908.60	2233292.49	Метод спутниковых геодезических измерений	0.1	-
321	499908.42	2233292.83	Метод спутниковых геодезических измерений	0.1	-
322	499908.28	2233293.05	Метод спутниковых геодезических измерений	0.1	-
323	499908.15	2233293.22	Метод спутниковых геодезических измерений	0.1	-
324	499908.03	2233293.35	Метод спутниковых геодезических измерений	0.1	-
325	499907.90	2233293.42	Метод спутниковых геодезических измерений	0.1	-
326	499907.77	2233293.44	Метод спутниковых геодезических измерений	0.1	-
327	499907.62	2233293.43	Метод спутниковых геодезических измерений	0.1	-
328	499907.45	2233293.37	Метод спутниковых геодезических измерений	0.1	-
329	499907.25	2233293.26	Метод спутниковых геодезических измерений	0.1	-
330	499906.81	2233292.95	Метод спутниковых геодезических измерений	0.1	-
331	499906.48	2233292.71	Метод спутниковых геодезических измерений	0.1	-
332	499906.25	2233292.56	Метод спутниковых геодезических измерений	0.1	-
333	499906.04	2233292.46	Метод спутниковых геодезических измерений	0.1	-
334	499905.85	2233292.38	Метод спутниковых геодезических измерений	0.1	-
335	499905.67	2233292.35	Метод спутниковых геодезических измерений	0.1	-
336	499905.23	2233292.16	Метод спутниковых геодезических измерений	0.1	-
337	499901.02	2233292.04	Метод спутниковых геодезических измерений	0.1	-
338	499899.08	2233292.00	Метод спутниковых геодезических измерений	0.1	-
339	499897.95	2233292.00	Метод спутниковых геодезических измерений	0.1	-
340	499896.98	2233292.04	Метод спутниковых геодезических измерений	0.1	-
341	499896.33	2233292.10	Метод спутниковых геодезических измерений	0.1	-
342	499886.55	2233266.02	Метод спутниковых геодезических измерений	0.1	-
343	499945.57	2233231.29	Метод спутниковых геодезических измерений	0.1	-
344	499995.31	2233171.22	Метод спутниковых геодезических измерений	0.1	-

			измерений		
181	500034.95	2235142.58	Метод спутниковых геодезических измерений	0.1	-
Часть № 7					
345	497194.82	2235111.19	Метод спутниковых геодезических измерений	0.1	-
346	497238.88	2234915.93	Метод спутниковых геодезических измерений	0.1	-
347	497006.97	2234870.38	Метод спутниковых геодезических измерений	0.1	-
348	497012.57	2234839.73	Метод спутниковых геодезических измерений	0.1	-
349	497069.36	2234851.48	Метод спутниковых геодезических измерений	0.1	-
350	497239.66	2234886.71	Метод спутниковых геодезических измерений	0.1	-
351	497244.02	2234893.17	Метод спутниковых геодезических измерений	0.1	-
352	497359.89	2234919.54	Метод спутниковых геодезических измерений	0.1	-
353	497384.04	2234924.71	Метод спутниковых геодезических измерений	0.1	-
354	497491.87	2234646.67	Метод спутниковых геодезических измерений	0.1	-
355	497168.86	2234765.54	Метод спутниковых геодезических измерений	0.1	-
356	497157.88	2234736.44	Метод спутниковых геодезических измерений	0.1	-
357	497336.06	2234670.55	Метод спутниковых геодезических измерений	0.1	-
358	497500.19	2234612.93	Метод спутниковых геодезических измерений	0.1	-
359	497501.98	2234618.29	Метод спутниковых геодезических измерений	0.1	-
360	497822.77	2234509.29	Метод спутниковых геодезических измерений	0.1	-
361	497820.16	2234501.64	Метод спутниковых геодезических измерений	0.1	-
			измерений		
362	497730.73	2234529.77	Метод спутниковых геодезических измерений	0.1	-
363	497627.89	2234202.75	Метод спутниковых геодезических измерений	0.1	-
364	497612.57	2234089.65	Метод спутниковых геодезических измерений	0.1	-
365	497622.58	2234006.90	Метод спутниковых геодезических измерений	0.1	-
366	497646.41	2234009.79	Метод спутниковых геодезических измерений	0.1	-
367	497645.53	2234022.23	Метод спутниковых геодезических измерений	5	-
368	497644.27	2234027.46	Метод спутниковых геодезических измерений	0.1	-
369	497641.56	2234038.63	Метод спутниковых геодезических измерений	5	-
370	497642.88	2234038.94	Метод спутниковых геодезических измерений	0.1	-
371	497636.76	2234089.48	Метод спутниковых геодезических измерений	0.1	-
372	497651.40	2234197.50	Метод спутниковых геодезических измерений	0.1	-
373	497746.43	2234499.67	Метод спутниковых геодезических измерений	0.1	-
374	497876.17	2234458.87	Метод спутниковых геодезических измерений	0.1	-
375	497885.34	2234488.03	Метод спутниковых геодезических измерений	0.1	-
376	497971.79	2234458.65	Метод спутниковых геодезических измерений	0.1	-
377	497984.81	2234444.40	Метод спутниковых геодезических измерений	0.1	-
378	498016.61	2234403.35	Метод спутниковых геодезических измерений	0.1	-
379	498039.74	2234398.38	Метод спутниковых геодезических измерений	0.1	-

380	498102.41	2234371.37	Метод спутниковых геодезических измерений	0.1	-
381	498132.71	2234358.31	Метод спутниковых геодезических измерений	0.1	-
382	498513.66	2234110.02	Метод спутниковых геодезических измерений	0.1	-
383	498562.37	2234071.15	Метод спутниковых геодезических измерений	0.1	-
384	498570.39	2234091.06	Метод спутниковых геодезических измерений	0.1	-
385	498570.08	2234095.71	Метод спутниковых геодезических измерений	0.1	-
386	498527.73	2234129.50	Метод спутниковых геодезических измерений	0.1	-
387	498144.09	2234379.54	Метод спутниковых геодезических измерений	0.1	-
388	498112.56	2234393.13	Метод спутниковых геодезических измерений	0.1	-
389	498049.81	2234420.18	Метод спутниковых геодезических измерений	0.1	-
390	498031.05	2234428.27	Метод спутниковых геодезических измерений	0.1	-
391	498002.67	2234460.44	Метод спутниковых геодезических измерений	0.1	-
392	497985.35	2234479.40	Метод спутниковых геодезических измерений	0.1	-
393	497877.79	2234515.94	Метод спутниковых геодезических измерений	0.1	-
394	497879.93	2234522.08	Метод спутниковых геодезических измерений	0.1	-
395	497832.74	2234538.46	Метод спутниковых геодезических измерений	0.1	-
396	497830.53	2234532.00	Метод спутниковых геодезических измерений	0.1	-
397	497521.35	2234637.06	Метод спутниковых геодезических измерений	0.1	-
398	497410.81	2234922.05	Метод спутниковых геодезических измерений	0.1	-
			измерений		
399	497451.31	2234930.65	Метод спутниковых геодезических измерений	0.1	-
400	497443.24	2234969.00	Метод спутниковых геодезических измерений	0.1	-
401	497394.37	2234958.63	Метод спутниковых геодезических измерений	0.1	-
402	497395.86	2234951.77	Метод спутниковых геодезических измерений	0.1	-
403	497262.14	2234921.90	Метод спутниковых геодезических измерений	0.1	-
404	497220.79	2235105.14	Метод спутниковых геодезических измерений	0.1	-
345	497194.82	2235111.19	Метод спутниковых геодезических измерений	0.1	-
Часть № 8					
152	500363.70	2232891.16	Метод спутниковых геодезических измерений	0.1	-
153	500341.79	2232942.67	Метод спутниковых геодезических измерений	0.1	-
154	500136.42	2233091.21	Метод спутниковых геодезических измерений	0.1	-
155	500081.11	2233138.83	Метод спутниковых геодезических измерений	0.1	-
156	500050.09	2233161.25	Метод спутниковых геодезических измерений	0.1	-
157	500046.59	2233160.24	Метод спутниковых геодезических измерений	0.1	-
158	500044.55	2233159.56	Метод спутниковых геодезических измерений	0.1	-
159	500043.92	2233159.08	Метод спутниковых геодезических измерений	0.1	-
160	500043.72	2233158.69	Метод спутниковых геодезических измерений	0.1	-
161	500043.73	2233158.04	Метод спутниковых геодезических измерений	0.1	-
162	500044.02	2233156.55	Метод спутниковых геодезических измерений	0.1	-

			измерений		
163	500044.47	2233154.12	Метод спутниковых геодезических измерений	0.1	-
164	500044.60	2233152.25	Метод спутниковых геодезических измерений	0.1	-
165	500044.54	2233151.56	Метод спутниковых геодезических измерений	0.1	-
166	500044.39	2233150.98	Метод спутниковых геодезических измерений	0.1	-
167	500044.16	2233150.52	Метод спутниковых геодезических измерений	0.1	-
168	500043.81	2233150.10	Метод спутниковых геодезических измерений	0.1	-
169	500043.33	2233149.69	Метод спутниковых геодезических измерений	0.1	-
170	500042.31	2233149.08	Метод спутниковых геодезических измерений	0.1	-
171	500040.11	2233148.06	Метод спутниковых геодезических измерений	0.1	-
172	500039.08	2233147.52	Метод спутниковых геодезических измерений	0.1	-
173	500038.42	2233147.09	Метод спутниковых геодезических измерений	0.1	-
174	500037.91	2233146.65	Метод спутниковых геодезических измерений	0.1	-
175	500037.53	2233146.17	Метод спутниковых геодезических измерений	0.1	-
176	500037.13	2233145.32	Метод спутниковых геодезических измерений	0.1	-
177	500036.65	2233143.71	Метод спутниковых геодезических измерений	0.1	-
178	500036.24	2233141.65	Метод спутниковых геодезических измерений	0.1	-
179	500066.22	2233119.98	Метод спутниковых геодезических измерений	0.1	-
180	500121.58	2233072.31	Метод спутниковых геодезических измерений	0.1	-
152	500363.70	2232891.16	Метод спутниковых геодезических измерений	0.1	-
Часть № 9					
9	497056.89	2235438.49	Метод спутниковых геодезических измерений	0.1	-
10	497000.59	2235349.78	Метод спутниковых геодезических измерений	0.1	-
11	497186.10	2235149.81	Метод спутниковых геодезических измерений	0.1	-
12	497211.70	2235145.42	Метод спутниковых геодезических измерений	0.1	-
13	497208.76	2235158.44	Метод спутниковых геодезических измерений	0.1	-
14	497030.71	2235352.46	Метод спутниковых геодезических измерений	0.1	-
15	497064.22	2235405.25	Метод спутниковых геодезических измерений	0.1	-
16	497077.15	2235425.65	Метод спутниковых геодезических измерений	0.1	-
9	497056.89	2235438.49	Метод спутниковых геодезических измерений	0.1	-

Приложение № 3
к распоряжению
комитета имущественных
отношений администрации
Пермского муниципального округа
от 07.06.2024 № 1677

**Расчет платы
за публичный сервитут**

Плата за публичный сервитут рассчитана в соответствии с п. 4 ст. 39.46 Земельного кодекса Российской Федерации на часть земельного участка в кадастровом квартале **59:32:3960006**:

- Площадь земельного участка, обремененного сервитутом – 416 кв.м.
- Удельный показатель кадастровой стоимости – 81,63 руб/кв.м.
- Срок публичного сервитута – 3 года
- Стоимость платы за сервитут: $416 * 81,63 * 3 * 0,01\% = 10,19$ руб.

Размер платы за весь срок сервитута – 10,19 рублей (Десять рублей 19 копеек)

**Платежные реквизиты
для внесения платы за публичный сервитут**

ИНН 5948066481

КПП 594801001

Наименование получателя Управление Федерального казначейства по Пермскому краю (Комитет имущественных отношений администрации Пермского муниципального округа)

Казначейский счет 03100643000000015600

Единый казначейский счет 40102810145370000048

Отделение Пермь Банка России // УФК по Пермскому краю г. Пермь

БИК 015773997

ОКТМО 57546000

назначение платежа плата за публичный сервитут распоряжение от 07.06.2024 № 1677

КБК 542 1 11 05 410 14 0000 120